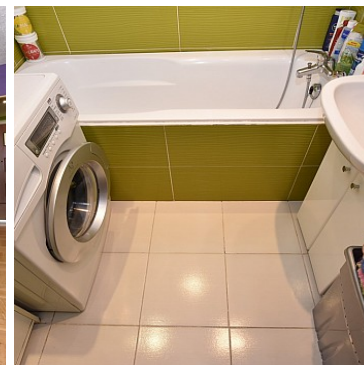
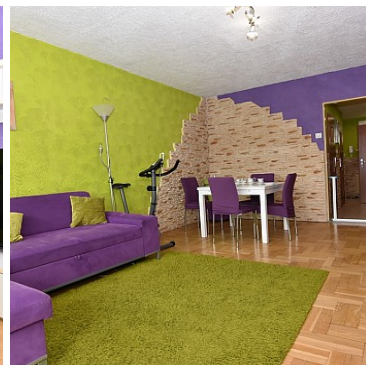


MIESZKANIE NA SPRZEDAŻ

liczba pokoi: 3, pow. całkowita: 59,00 m²,
TYCHY, Osiedle Z Paprocany

Cena **264 800** zł



Bardzo ciekawa propozycja dla wymagających osób.

Prezentujemy Państwu 3 pokojowe mieszkanie o powierzchni 59 m², znajdujące się na prestiżowym osiedlu Z na Paprocanach w cichej spokojnej okolicy ok 400m od jeziora.

Mieszkanie składa się z klimatycznego salonu z balkonem. Sypialni z małżeńskim łóżkiem, dziecięcego pokoju z zabudową szafy, dużym przedpokoje w kształcie L. Niewątpliwą zaletą mieszkania jest ładnie wykonana łazienka i toaleta. Całe mieszkanie jest ciekawie zaaranżowane jak również dobrze rozplanowane. Jest to idealna propozycja dla klientów którzy poszukują gotowego rozwiązania i zamieszkania bez dodatkowych nakładów finansowych. Na uwagę zasługuje dobrze wykonany remont kilka lat temu. Mieszkanie przyjemne w odbiorze i

zachęca
Dla zdecydowanych klientów, właściciele są w stanie pozostawić część mebli oraz akcesoria.
Jest to idealna propozycja dla rodzin z dziećmi. W promieniu 300 m szkoła oraz przedszkole.
Zaledwie 400m dzieli Nas od jeziora gdzie można wieczorem wybrać się na spacer lub zaczerpnąć świeżego powietrza.

Na zakupy można wybrać się także do dyskontu Biedronka lub LIDL gdzie samochodem przemieścicie się Państwo zaledwie w 2-3 minuty.

Niedaleko bloku macie Państwo sklep STOKROTKA do którego można przejść się pieszo.
Idealne połączenie z Katowicami i Mikołowem. Mieszkanie znajduje się 2 minuty od zjazdu.

Warto zauważyć, że lokalizacja tego mieszkania jest wręcz wymarzona dla miłośników joggingu oraz osób lubiących wszelkie sporty ruchowe np. rower, rolki ponieważ odległość do jeziora to zaledwie 400 m. Ilość propozycji, które dają otoczenie oraz zielone tereny Paprocany zaspokoją wszelkie apetyty osób lubiących zieleń oraz komfort przebywania na wolnym powietrzu.

Obecne opłaty czynszowe ze spółdzielni to 700 na 5 osób z wszelkimi składnikami typu zaliczka na wodę , zaliczka na ogrzewanie c.o , zaliczka fundusz remontowy oraz śmieci na 5 osób. zł .

Do mieszkania przynależy piwnica.

Opis techniczny

Woda ciepła z sieci miejskiej
Centralne ogrzewanie z sieci miejskiej.
Na podłogach panele oraz kafle.
Na ścianach gładzie.
Okna PCV.
Klatka schodowa po remoncie.
Budynek ocieplony, zabezpieczony domofonem.
Ekspozycja okien na południe i wschód

LOKALIZACJA

Doskonałe położenie.
Znakomity wyjazd na drogę szybkiego ruchu.
Zielone i ciche osiedle.
Jezioro Paprocany 400m
Park Wodny Tychy 10 minut samochodem

Stan prawny

Lokal o odrębnej własności.

Naszym klientom zapewniamy wsparcie na każdym etapie współpracy, od szczegółowej prezentacji, poprzez weryfikację stanu prawnego, pomocy w uzyskaniu kredytu, aż do przekazania lokalu ze wszelkimi niezbędnymi protokołami.

Mariusz Kluczewski
Specjalista ds. nieruchomości
Licencja 22632
tel. 600 400 109

Symbol	880/LKA/OMS	Stan budynku	DOBRY
Rodzaj nieruchomości	MIESZKANIE	Rodzaj transakcji	SPRZEDAŻ
Status	AKTUALNA	Cena	264 800, 00 PLN
Stara cena	279 500, 00 PLN	Cena w EURO	68 255, 92 €
Cena za m2	4 488, 14 PLN	Cena za m2 w EURO	1 156, 88 €
Kraj	POLSKA	Województwo	ŚLĄSKIE
Powiat	m.Tychy	Gmina	TYCHY
Miejscowość	TYCHY	Kod pocztowy	43-100
Dzielnica - osiedle	Osiedle Z Paprocany	Ulica	Zapolskiej
Spółdzielnia	SM Zuzanna	Położenie	MIASTO
Budynki w sąsiedztwie	OSIEDLE BLOKÓW MIESZKALNYCH	Powierzchnia całkowita	59, 00 m²
Rodzaj mieszkania	BLOK, 2-POKOJOWE	Rodzaj budynku	BLOK
Standard	DOBRY	Typ kuchni	BEZ OKNA
Wyposażenie kuchni	PEŁNE	Liczba łazienek	1
Stan łazienki	BARDZO DOBRY	Wyposażenie łazienki	PEŁNE
Liczba WC	1	Liczba pokoi	3
Piętro	3	Liczba pięter	3
Ilość poziomów	1	Źródło c.w.	SIEĆ MIEJSKA
Ogrzewanie	C.O. Z SIECI MIEJSKIEJ	Podpiwniczenie /piwnica	PIWNICA
Forma własności	ODRĘBNA WŁASNOŚĆ	Energia elektryczna	TAK
Podłączony gaz	TAK	Podłączony wodociąg	TAK
Podłączona kanalizacja	TAK	Rodzaj kanalizacji	MIEJSKA
Źródło wody	WODA MIEJSKA	Wentylacja	TAK
Internet	TAK	Telewizja kablowa	TAK
Lodówka	TAK	Piekarnik	TAK
Kuchnia gazowa	TAK	Domofon	TAK
Rodzaj okien	PLASTIKOWE	Rodzaj podłogi	PANELE, KAFLE
Czy jest KW	TAK	Licznik prądu	TAK
Wodomierz	TAK	Opomiarowanie ciepła	TAK

Balkon	TAK	Widok na południe	TAK
Widok na wschód	TAK	Nr Licencji	21581



Mariusz Kluczewski
Właściciel

600 400 109
mariusz@slaskienieruchomosci.com.pl

Więcej ofert na stronie www.slaskienieruchomosci.com.pl