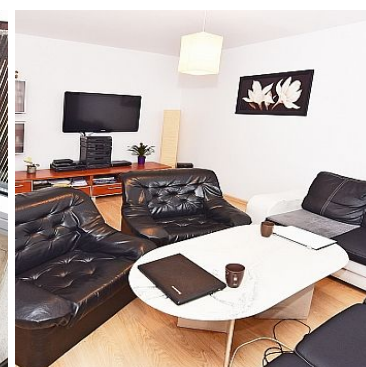
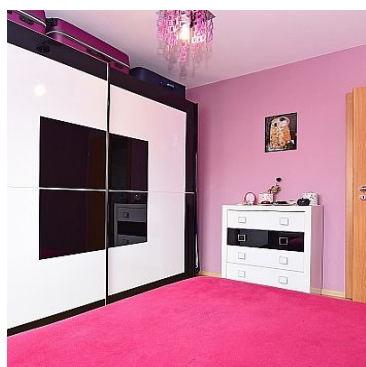


**MIESZKANIE NA WYNAJEM**

liczba pokoi: 2, pow. całkowita: 45,00 m<sup>2</sup>,  
KATOWICE, Osiedle Paderewskiego

Cena **1 700** zł



**Oferujemy Państwu znakomitą ofertę do wynajmu tylko w Naszym biurze, dotyczącą 2 pokojowego mieszkania o powierzchni 45 m<sup>2</sup>, znajdującego się na ul. Sowińskiego na Osiedlu Paderewskiego.**

Mieszkanie składa się z przestronnego salonu z meblami, z którego można wyjść na ładny, przestronny, klimatyczny balkon. Pięknej, klimatycznej sypialni, która zaprasza do popołudniowej drzemki, nowoczesnej kuchni oraz ładnej dopasowanej stylem łazienki. Na uwagę zasługuje nowoczesna zabudowa kuchni, która jest znakomicie zaaranżowana a kolory morskiej zieleni z domieszką delikatnych białych żaluzji lub firanek może sprawić iż także w kuchni możecie Państwo poczuć styl a zarazem elegancję. W wspomnianej kuchni pozostaje oprócz zabudowy mebli, kuchenka Amica wraz z piekarnikiem i rożnem, zabudowana zmywarka marki Elektrolux oraz lodówka marki Whirlpool. W łazience pozostaje pralka marki Whirlpool.



W całym mieszkaniu przewijają się gustowne dodatki dodając uroku oraz bardzo ciepłego klimatu. Mieszkanie dobrze wykończony i jest do natychmiastowego zamieszkania bez konieczności ponoszenia kosztów adaptacyjnych.

**Właściciele pozostawiają wszystkie meble oraz wyszczególnione sprzęty wraz z 47 calowym telewizorem marki Philips do dyspozycji najemców.**

Na zakupy można wybrać się do pobliskiego dyskontu Lidl, do którego możemy przejść się pieszo. Idealne połączenie z [Katowicami](#) (2 możliwe dojazdy) maksymalnie 7-10 min stawia to mieszkanie jako idealne rozwiązanie dla osób dojeżdżających od lub w stronę Katowic. Warto zauważyć, że lokalizacja tego mieszkania jest wręcz wymarzona dla miłośników joggingu oraz osób lubiących wszelkie sporty ruchowe np. rower, rolki. Ilość propozycji, które daje Dolina 3 Stawów zaspokoi wszelkie apetyty i jest również znakomitą propozycją dla osób lubiących spacer i świeże powietrze. Do najbliższych terenów zielonych rowerem dojedziecie Państwo zaledwie w 5 minut.

Miesięczny czynsz z zaliczką na wodę, funduszem remontowym, opłatą za windę oraz ogrzewanie c.o. wynosi ok. 1800 zł.

**Opis techniczny**

Centralne ogrzewanie z sieci miejskiej.

Kaloryfery z podzielnikami.

Na podłogach panele oraz kafle.

Okna nowe - PCV.

Drzwi wewnętrzne nowe.

Drzwi zewnętrzne antywłamaniowe.

Klatka schodowa po remoncie.

Budynek ocieplony, zabezpieczony domofonem.

Do mieszkania przynależy piwnica.

**LOKALIZACJA**

Doskonałe położenie.

Galeria Handlowa znajdują się ok 15 minut pieszo od bloku. Samochodem około 3 minut.

Łatwy wyjazd na drogę A4 (2-3 minuty) gdzie w zaledwie 7-10 minut macie Państwo dojazd do Chorzowa lub Mysłowic. Znakomita komunikacja - przystanek autobusowy obok bloku. Do terenów rekreacyjnych Doliny 3 Stawów ok. 400m.

Zapraszam serdecznie na prezentację

**Mariusz Kluczewski**

Licencja 22396

**Tel. 600 400 109**



Symbol	<b>38/LKA/OMW</b>	Za co opłaty dodatkowe	<b>PRĄD, GAZ, INTERNET</b>
Stan budynku	<b>BARDZO DOBRY</b>	Rodzaj nieruchomości	<b>MIESZKANIE</b>
Rodzaj transakcji	<b>WYNAJEM</b>	Status	<b>AKTUALNA</b>
Rodzaj rynku	<b>WTÓRNY</b>	Cena	<b>1 700 PLN</b>
Stara cena	<del><b>1 850 PLN</b></del>	Cena w EURO	<b>57 154 €</b>
Cena za m2	<b>38 PLN</b>	Cena za m2 w EURO	<b>1 270 €</b>
Cena negocjowana	✓	Kraj	<b>POLSKA</b>
Województwo	<b>ŚLĄSKIE</b>	Powiat	<b>m. Katowice</b>
Gmina	<b>KATOWICE</b>	Miejscowość	<b>KATOWICE</b>
Dzielnica - osiedle	<b>Osiedle Paderewskiego</b>	Ulica	<b>Sowińskiego</b>
Położenie	<b>MIASTO</b>	Budynki w sąsiedztwie	<b>OSIEDLE BLOKÓW MIESZKALNYCH</b>
Powierzchnia całkowita	<b>45 m<sup>2</sup></b>	Rodzaj mieszkania	<b>BLOK</b>
Rodzaj budynku	<b>BLOK</b>	Standard	<b>DOBRY</b>
Materiał ścian	<b>WIELKA PŁYTA</b>	Typ kuchni	<b>Z OKNEM</b>
Wyposażenie kuchni	<b>PEŁNE</b>	Liczba łazienek	<b>1</b>
Stan łazienki	<b>BARDZO DOBRY</b>	Wyposażenie łazienki	<b>PEŁNE</b>
Droga dojazdowa	<b>ULICA OSIEDLOWA</b>	Rodzaj nawierzchni	<b>ASFALTOWA / KOSTKA</b>
Liczba pokoi	<b>2</b>	Piętro	<b>3</b>
Liczba pięter	<b>10</b>	Ilość poziomów	<b>1</b>
Źródło c.w.	<b>GAZOWY PRZEPŁYWOWY</b>	Ogrzewanie	<b>C.O. Z SIECI MIEJSKIEJ</b>
Podpiwniczenie /piwnica	<b>PIWNICA</b>	Stan instalacji	<b>PO WYMIANIE</b>
Forma własności	<b>ODRĘBNA WŁASNOŚĆ</b>	Linia telefoniczna	✓
Winda w nieruchomości	✓	Energia elektryczna	✓
Podłączony gaz	✓	Podłączony wodociąg	✓
Podłączona kanalizacja	✓	Rodzaj kanalizacji	<b>MIEJSKA</b>



Źródło wody	<b>WODA MIEJSKA</b>	Uciążliwość okolicy	<b>CICHE</b>
Wentylacja	✓	Internet	✓
Telewizor	✓	Telewizja kablowa	✓
Lodówka	✓	Pralka	✓
Piekarnik	✓	Zmywarka	✓
Drzwi antywłamaniowe	✓	Domofon	✓
Rodzaj okien	<b>PLASTIKOWE</b>	Rodzaj podłogi	<b>PANELE, KAFLE</b>
Czy jest KW	✓	Licznik prądu	✓
Wodomierz	✓	Opomiarowanie ciepła	✓
Typ parkingu	<b>ASFALTOWY</b>	Balkon	✓
Ilość balkonów	<b>1</b>	Najbliższy park	<b>450m</b>
Najbliższy sklep	<b>100m</b>	Najbliższa przychodnia	<b>300m</b>
Najbliższe przedszkole	<b>350m</b>	Najbliższa Szkoła Podstawowa	<b>250m</b>
Komunikacja miejska	<b>100m</b>	Najbliższy hipermarket	<b>500m</b>
Nr Licencji	<b>21581</b>	Najbliższy plac zabaw	<b>150m</b>



Mariusz Kluczewski

Właściciel.

Odpowiedzialny za marketing i kontakty biznesowe.

600 400 109

Zajmuje się stylizacją wnętrz (Home staging). W sposób profesjonalny przygotowuje nieruchomości do sprzedaży i wynajmu, łącząc to wszystko profesjonalnie w fotografii.

[mariusz@slaskienieruchomosci.com.pl](mailto:mariusz@slaskienieruchomosci.com.pl)

Więcej ofert na stronie [www.slaskienieruchomosci.com.pl](http://www.slaskienieruchomosci.com.pl)