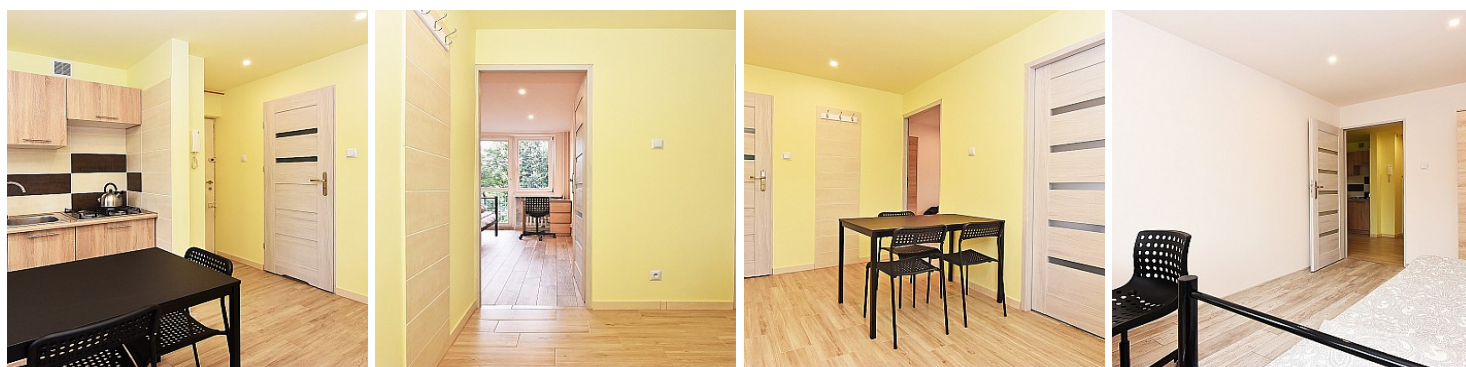


**MIESZKANIE NA WYNAJEM**liczba pokoi: 2, pow. całkowita: 39,00 m<sup>2</sup>,

KATOWICE, Dąb

Cena **1 600** zł

**Przedstawiamy Państwu bardzo ładne, świeżo po remoncie mieszkanie w sercu Katowic, przy ul. Jabłoniowej w dzielnicy Dąb.**

Mieszkanie jest wykonane w nowoczesnej aranżacji ze znakomitą rozmieszczeniem pomieszczeń, w którego skład wchodzi : 2 pokoje, kuchnia i nowoczesna łazienka z pełnym wyposażeniem.

Mieszkanie znajduje się na drugim piętrze w 4 piętrowym bloku. Blok w którym znajduje się mieszkanie mieści się niedaleko wyjazdu na ul Chorzowską zaledwie ok 350m od Galerii handlowej Silesia, co daje Państwu komfort znakomitego wyjazdu i komunikacji na ul. Chorzowską czy też drogę średnicową , na której znajdziecie się Państwo w ok 2-3 minuty.



Niedaleko bloku znajdują się przystanki komunikacji miejskiej (autobus) a do Galerii Silesia dzieli Państwa zaledwie ok 5 minut drogi pieszo gdzie przebiega linia tramwajowa łącząca Katowice i Chorzów.

Mieszkanie jest dopracowane w każdym szczególe . Idealne dla osób ceniących sobie wygodę.

**Znakomite dla studentów ze względu na świetną komunikację.**

**Koszty wynajmu to 800zł za pokój jednoosobowy oraz za drugi pokój z balkonem w kwocie 850 zł.**

Istnieje możliwość wynajęcia całego mieszkania **w kwocie 1600 zł.**

Kaucja to jednomiesięczny czynsz ( zwrotna po okresie wynajmu )

Kwota wynajmu obejmuje składniki czynszu natomiast **dodatkowo** do rozliczenia pozostają media wg zużycia tj woda, prąd i gaz.

Mieszkanie w pełni przygotowane .

**Do dyspozycji klientów pozostaje :**

umeblowanie, meble w pokojach oraz zabudowa kuchni wraz z naczyniami, lodówka, pralka, nowoczesne oryginalne oświetlenie, meble łazienkowe wraz z nową kabiną prysznicową.

### **Opis techniczny**

Centralne ogrzewanie z sieci miejskiej

Na podłogach znajdują się nowe panele oraz kafle

Na ścianach gładzie

Okna nowe - PCV

Drzwi zewnętrzne nowe,antywłamaniowe

Drzwi wewnętrzne nowe.

Nowa instalacja elektryczna

Nowa instalacja wodna.

Ocieplony blok - elewacja po termoizolacji

**Punkty usługowe w pobliżu :** Galeria Silesia , poradnia lekarska wielospecjalistyczna, piekarnia Kłos, delikatesy, fryzjer, kwaciarnia, restauracja, sklepy spożywcze, auto naprawa.

### **Lokalizacja:**

Dogodna Lokalizacja i bogata infrastruktura sprawiają , że całe centrum Katowic oraz dojazd do sąsiednich miast , mają Państwo w zasięgu ręki.

Zapraszam na prezentację.

Mariusz Kluczewski

Tel. 600 400 109



|                                     |                                    |                               |   |
|-------------------------------------|------------------------------------|-------------------------------|---|
| Symbol                              | <b>45/LKA/OMW</b>                  | Okres płatności (il.miesiący) | <b>12</b>                                     |
| Za co opłaty dodatkowe              | <b>GAZ, PRĄD, WODA</b>             | Rozkład mieszkania            | <b>JEDNOSTRONNE</b>                           |
| Czy właściciel mieszka w mieszkaniu | <b>NIE</b>                         | Stan budynku                  | <b>BARDZO DOBRY</b>                           |
| Rodzaj nieruchomości                | <b>MIESZKANIE</b>                  | Rodzaj transakcji             | <b>WYNAJEM</b>                                |
| Status                              | <b>AKTUALNA</b>                    | Rodzaj rynku                  | <b>WTÓRNY</b>                                 |
| Nieruchomość dostępna od            | <b>15.09.2019</b>                  | Cena                          | <b>1 600 PLN</b>                              |
| Cena za                             | <b>MIESIĄC</b>                     | Stara cena                    | <b>800 PLN</b>                                |
| Cena za m2                          | <b>41 PLN</b>                      | Kaucja                        | <b>800 PLN</b>                                |
| Kraj                                | <b>POLSKA</b>                      | Województwo                   | <b>ŚLĄSKIE</b>                                |
| Powiat                              | <b>m.katowice</b>                  | Gmina                         | <b>KATOWICE</b>                               |
| Miejscowość                         | <b>KATOWICE</b>                    | Dzielnica - osiedle           | <b>Dąb</b>                                    |
| Ulica                               | <b>Jabłoniowa</b>                  | Okolica                       | <b>centrum obok Galerii handlowej Silesia</b> |
| Budynki w sąsiedztwie               | <b>OSIEDLE BLOKÓW MIESZKALNYCH</b> | Powierzchnia całkowita        | <b>39 m<sup>2</sup></b>                       |
| Rodzaj mieszkania                   | <b>BLOK</b>                        | Rodzaj budynku                | <b>BLOK</b>                                   |
| Standard                            | <b>BARDZO DOBRY</b>                | Typ kuchni                    | <b>Z OKNEM</b>                                |
| Wyposażenie kuchni                  | <b>PEŁNE</b>                       | Liczba łazienek               | <b>1</b>                                      |
| Stan łazienki                       | <b>BARDZO DOBRY</b>                | Wyposażenie łazienki          | <b>PEŁNE</b>                                  |
| Liczba WC                           | <b>1</b>                           | Liczba pokoi                  | <b>2</b>                                      |
| Piętro                              | <b>2</b>                           | Liczba pięter                 | <b>4</b>                                      |
| Ilość poziomów                      | <b>1</b>                           | Źródło c.w.                   | <b>GAZOWY PRZEPEŁYWOWY</b>                    |
| Ogrzewanie                          | <b>C.O. Z SIECI MIEJSKIEJ</b>      | Stan instalacji               | <b>NOWA</b>                                   |
| Forma własności                     | <b>PEŁNA WŁASNOŚĆ</b>              | Energia elektryczna           | ✓   |
| Podłączony gaz                      | ✓                                  | Podłączony wodociąg           | ✓   |

|                        |                      |                                 |                   |
|------------------------|----------------------|---------------------------------|-------------------|
| Podłączona kanalizacja | ✓                    | Rodzaj kanalizacji              | <b>MIEJSKA</b>    |
| Uciążliwość okolicy    | <b>CICHE</b>         | Wentylacja                      | ✓                 |
| Internet               | ✓                    | Telewizja kablowa               | ✓                 |
| Lodówka                | ✓                    | Pralka                          | ✓                 |
| Piecyk gazowy          | ✓                    | Piekarnik                       | ✓                 |
| Kuchnia gazowa         | ✓                    | Drzwi antywłamaniowe            | ✓                 |
| Domofon                | ✓                    | Rodzaj okien                    | <b>PLASTIKOWE</b> |
| Rodzaj podłogi         | <b>PANELE, KAFLE</b> | Licznik prądu                   | ✓                 |
| Wodomierz              | ✓                    | Opomiarowanie ciepła            | ✓                 |
| Balkon                 | ✓                    | Ilość balkonów                  | <b>1</b>          |
| Widok na południe      | ✓                    | Widok na wschód                 | ✓                 |
| Najbliższy park        | <b>450</b>           | Najbliższy sklep                | <b>250</b>        |
| Najbliższa przychodnia | <b>500</b>           | Najbliższa stacja PKP           | <b>2km</b>        |
| Komunikacja miejska    | <b>350</b>           | Najbliższy hipermarket          | <b>350</b>        |
| Najbliższa apteka      | <b>350</b>           | Najbliższy lokal gastronomiczny | <b>350</b>        |
| Nr Licencji            | <b>21581</b>         | Najbliższe kino                 | <b>350</b>        |
| Najbliższa kawiarnia   | <b>350</b>           | Najbliższa siłownia             | <b>350</b>        |
| Najbliższy bankomat    | <b>350</b>           |                                 |                   |



**Mariusz Kluczewski**  
 Właściciel.

Odpowiedzialny za marketing i kontakty biznesowe.  
 Zajmuje się stylizacją wnętrz (Home staging). W sposób profesjonalny przygotowuje nieruchomości do sprzedaży i wynajmu, łącząc to wszystko profesjonalnie w fotografii.

600 400 109  
 mariusz@slaskienieruchomosci.com.pl

Więcej ofert na stronie [www.slaskienieruchomosci.com.pl](http://www.slaskienieruchomosci.com.pl)