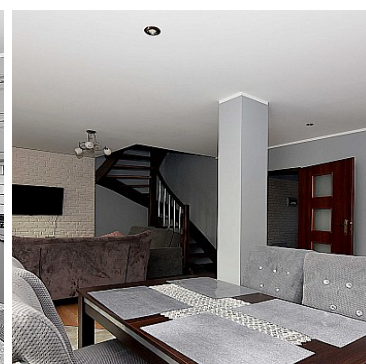


DOM NA SPRZEDAŻ

liczba pokoi: 5, pow. całkowita: 150,00 m², pow. działki: 750,00 m²,
Jaworzno, Ciężkowice

Cena **595 000** zł



Przedstawiam Państwu dom wolnostojący o powierzchni użytkowej ok 150 m² zlokalizowany w Jaworznie, spokojnej i malowniczej dzielnicy Ciężkowice.

Dom został oddany do użytku w 2011 r. a piętro dobudowano w 2016r.

Oferta ta skierowana jest do osób, które mają dość zgiełku i hałasu zatłoczonego miasta i pragną zamieszkać, w wygodnym, dobrze zaprojektowanym domu jednorodzinnym znajdującym się w cichej dzielnicy Jaworzna. Dom znajduje się na ustawnej, ciekawie zaaranżowanej 750m działce.

Wchodząc do środka poprzez spory wiatrołap, znajdujemy się w salonie z otwartą kuchnią. Poprzez duże 2 kwaterowe okno balkonowe mamy dostęp do słonecznego ogrodu, który jest wręcz wymarzony do rodzinnych spotkań przy grillu, czy zabaw dla dzieci. Ponadto na parterze jest do



dyspozycji w pełni wyposażona łazienka z wanną oraz spora sypialnia. Wchodząc po schodach na piętro, nowi mieszkańcy będą mieli do dyspozycji bardzo przestronną drugą sypialnię z dużym oknem balkonowym. Dwa mniejsze pokoje mogą spełniać rolę pokoi dziecięcych. Można również urządzić tam gabinet, czy pokoje gościnne z dużą łazienką.

Ogrzewanie tego domu zapewnia ekonomiczny piec z podajnikiem na ekogroszek, który znajduje się w kotłowni z osobnym wejściem. Na parterze zastosowano ogrzewanie podłogowe, na piętrze klasyczne kaloryfery.

W domu pozostaje meblowanie i wyposażenie kuchni oraz łazienek.

Standard wykonania domów:

Elewacja - tynk w jasnym kolorze,

Dach - blachodachówka

Ściany i sufity - ściany z pustaków ceramicznych typu Porotherm, ocieplone styropianem

Tynki wewnętrzne - gładzie gipsowe

Podłogi - panele oraz terakota

Centralne ogrzewanie - piecem na ekogroszek.

Stolarka - okna PCV

Do lokalizacji przekonywać nie trzeba :)

Dzielnice Ciężkowice to spokojna i malownicza okolica a dzięki bliskości terenów zielonych i leśnych, podmiejski charakter dzielnicy, nieskażony teren sprawiają, że okolicę charakteryzuje **naturalna więź** z przyrodą.

W odległości do 1000m mamy do dyspozycji szkołę podstawową, przedszkole, sklepy spożywcze, restauracje, kościół oraz stadninę koni.

Położenie tej nieruchomości zapewnia dogodny dojazd do Centrum Jaworzna

Jako Biuro Śląskie Nieruchomości oferujemy nie tylko doradztwo kredytowe aby dopasować najlepszy kredyt hipoteczny ale również kontakt z projektantem wnętrz celem aranżacji domu, jak również pomoc w przeprowadzce.

Zapraszam do kontaktu.

Spotkajmy się, porozmawiajmy, aby w świetnym nastroju pooglądać być może Państwa ukochany dom :)

Krzysztof Czyżowski

tel.794 532 759



Za co opłaty dodatkowe	PRĄD, WODA, PODATEK OD NIERUCHOMOŚCI	Warunki gruntowe	DOBRE
Uciążliwości i ograniczenia	BRAK UCIAŻLIWOŚCI	Symbol	76/LKA/ODS
Stan budynku	BARDZO DOBRY	Rodzaj nieruchomości	DOM
Rodzaj transakcji	SPRZEDAŻ	Status	AKTUALNA
Rodzaj rynku	WTÓRNY	Nieruchomość dostępna od	2019-08-20
Cena	595 000 PLN	Cena za m2	3 967 PLN
Cena negocjowana	✓	Kraj	POLSKA
Województwo	Śląskie	Powiat	m. Jaworzno
Gmina	Jaworzno	Miejscowość	Jaworzno
Kod pocztowy	43-600	Dzielnica - osiedle	Ciężkowice
Położenie działki	TEREN PŁASKI	Położenie	POD MIASTEM
Budynki w sąsiedztwie	OSIEDLE DOMÓW JEDNORODZINNYCH	Powierzchnia całkowita	150 m²
Powierzchnia działki	750 m²	Kształt działki	PROSTOKĄT
Zagospodarowanie działki	ZABUDOWA, NASADZENIA	Powierzchnia użytkowa	150 m²
Forma własności działki	WŁASNOŚĆ	Rodzaj domu	WOLNOSTOJĄCY
Rodzaj budynku	DOM	Rok budowy	2011
Standard	BARDZO DOBRY	Konstrukcja budynku	TRADYCYJNA
Materiał ścian	PUSTAK CERAMICZNY	Technika budowy	TRADYCYJNA
Typ kuchni	Z OKNEM, POŁĄCZONA Z SALONEM	Wyposażenie kuchni	PEŁNE
Liczba łazienek	2	Stan łazienki	BARDZO DOBRY
Wyposażenie łazienki	PEŁNE	Droga dojazdowa	ASFALTOWA
Liczba pokoi	5	Liczba sypialni	4



Liczba pięter	1	Umeblowanie	CZĘŚCIOWE
Źródło c.w.	BOJLER ELEKTRYCZNY, PIEC WĘGLOWY	Ogrzewanie	EKOGROSZEK
Podpiwniczenie /piwnica	NIEPODPIWNICZONY	Stan instalacji	NOWA
Forma własności	PEŁNA WŁASNOŚĆ	Energia elektryczna	✓
Podłączony gaz	✗	Podłączony wodociąg	✓
Rodzaj kanalizacji	PRZYDOMOWA OCZYSZCZALNIA ŚCIEKÓW	Źródło wody	WODA MIEJSKA
Uciążliwość okolicy	CICHE	Lodówka	✓
Piekarnik	✓	Zmywarka	✓
Kuchnia indukcyjna	✓	Drzwi antywłamaniowe	✓
Rodzaj okien	PLASTIKOWE	Pokrycie dachu	BLACHODACHÓWKA
Kształt dachu	DWUSPADOWY	Poddasze	UŻYTKOWE
Rodzaj podłogi	PANELE, TERAKOTA	Elewacja	TYNK SZLACHETNY
Rodzaj ogrodzenia	MIESZANE	Ogrodzenie	PEŁNE
Czy jest KW	✓	Licznik prądu	✓
Wodomierz	✓	Garaż	✓
Typ garażu	WOLNOSTOJĄCY	Ogródek	✓
Pomieszczenie gospodarcze	✓	Taras	✓
Ilość tarasów	1	Widok na wschód	✓
Widok na zachód	✓	Najbliższe SPA	8km
Najbliższy las	50m	Najbliższy sklep	500m
Najbliższa przychodnia	5km	Najbliższe przedszkole	1500m
Najbliższa Szkoła Podstawowa	1500m	Najbliższa stacja PKP	2km
Najbliższy hipermarket	8km	Najbliższa apteka	1000m
Nr Licencji	21581	Najbliższe kino	8km



Najbliższa siłownia	8km	Najbliższy szpital	5km
Najbliższy hotel	4km	Najbliższa poczta	1000m
Wyposażenie łazienki (wykaz)	PRYSZNIC, WANNA, UMYWALKA, WC	Osobne WC	X



Krzysztof Czyżowski
Specjalista ds Nieruchomości

794 532 759
krzysztof@slaskienieruchomosci.com.pl

Więcej ofert na stronie www.slaskienieruchomosci.com.pl